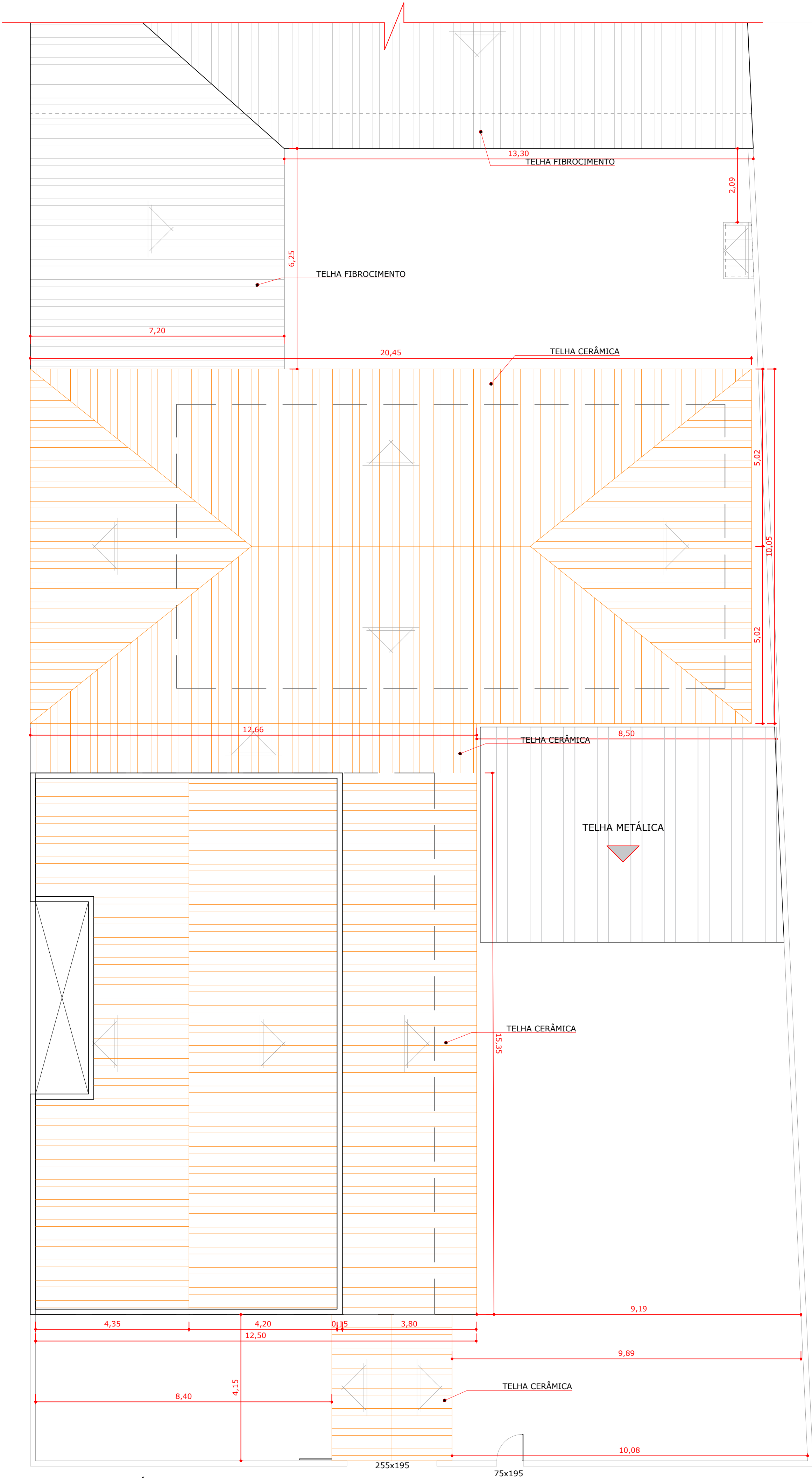


PLANTA BAIXA PAVIMENTO SUPERIOR DEMOLIR  
ESC. 1/75

LEGENDA:


DEMOLIR



PLANTA BAIXA TÉRREO DEMOLIR  
ESC. 1/75

LEGENDA:


DEMOLIR

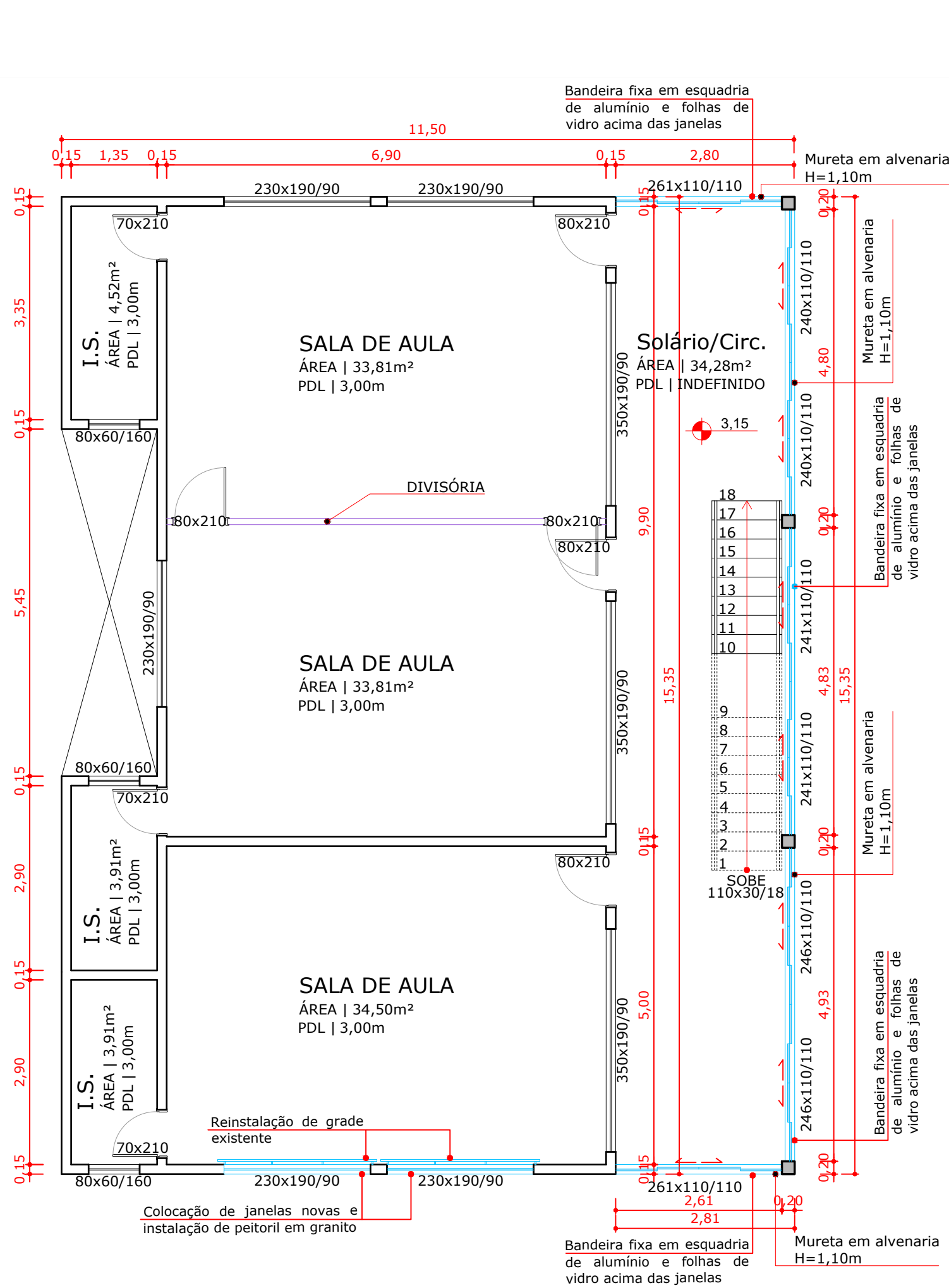
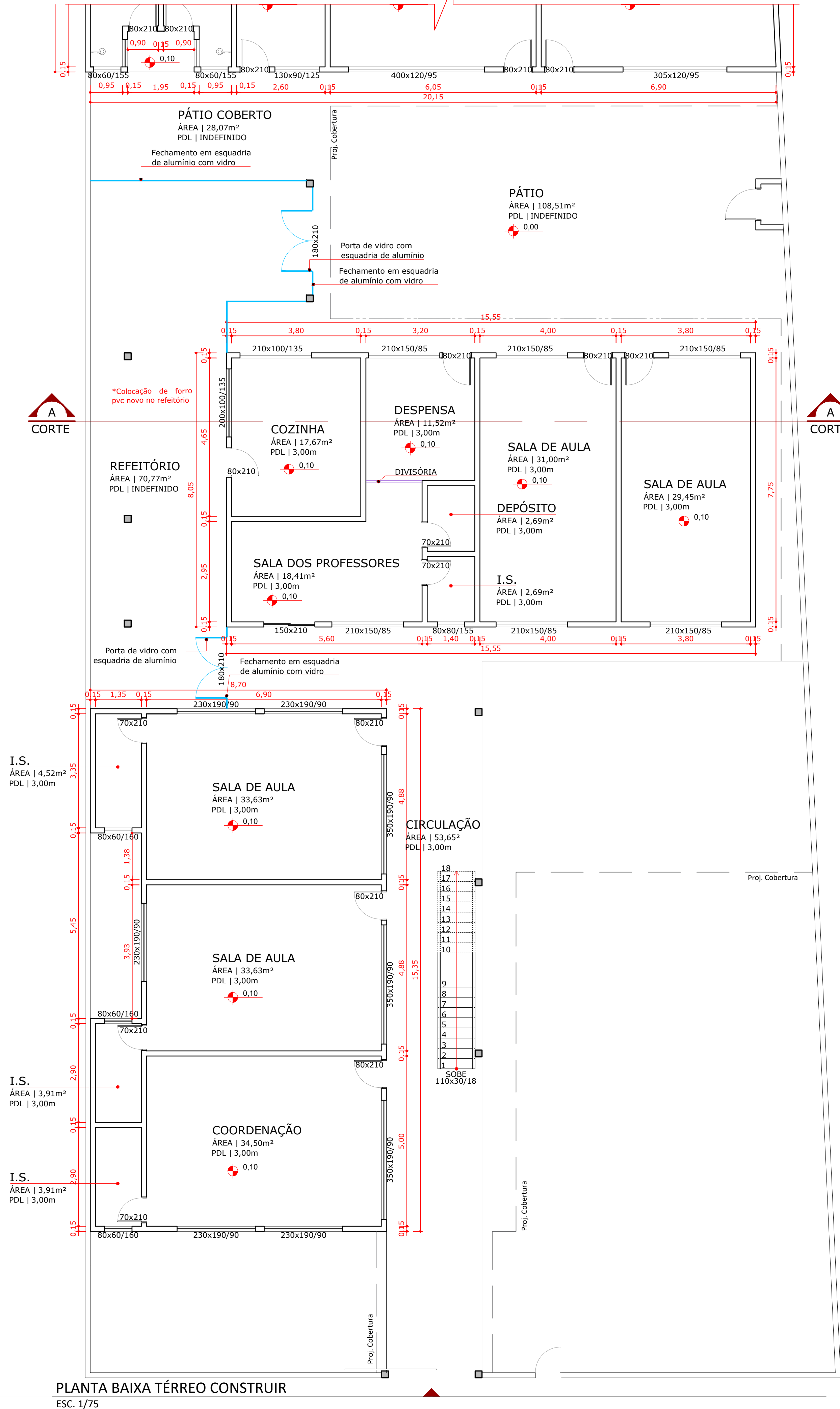
PROPRIETÁRIO		RESPONSÁVEL TÉCNICO	
PREFEITURA MUNICIPAL DE ITAJAÍ		ELMIR BORTOLANZA	
		<p>EQUIPE TÉCNICA</p> <p>RESPONSÁVEL TÉCNICO</p> <p><b>ELMIR BORTOLANZA</b></p> <p>ARQUITETO E URBANISTA</p> <p>CAU 449286-2</p>	
		<p>DESENHISTA</p> <p><b>BRUNA K. S.</b></p>	
OBRA			
REFORMA			
EDIFICAÇÃO			
CEI VER. HELUIZ ANTONIO MORAES GONZAGA			
ENDEREÇO			
R. JOSÉ EUGÊNIO MÜLLER, 130 SÃO JOÃO - ITAJAÍ, SC.			
PROJETO		DATA	
ARQUITETÔNICO		27/07/2023	
CONTEÚDO		ETAPA	FOLHA
PLANTA DE DEMOLIÇÃO		ANTEPROJETO	001
		ESCALA	
		1/75	

A  
CORTE

A  
CORTE

LEGENDA:  
CONSTRUIR

PROPRIETÁRIO		RESPONSÁVEL TÉCNICO	
PREFEITURA MUNICIPAL DE ITAJAÍ		ELMIR BORTOLANZA	
<div></div>		<div>EQUIPE TÉCNICA</div> <div>RESPONSÁVEL TÉCNICO</div> <div>ELMIR BORTOLANZA</div> <div>ARQUITETO E URBANISTA</div> <div>CAU 448286-2</div> <div>DESENHISTA</div> <div>BRUNA K. S.</div>	
OBRA			
REFORMA			
EDIFICAÇÃO			
CEI VER. HELUIZ ANTONIO MORAES GONZAGA			
ENDEREÇO			
R. JOSÉ EUGÊNIO MÜLLER, 130			
SÃO JOÃO - ITAJAÍ, SC.			
PROJETO		DATA	
ARQUITETÔNICO		27/07/2023	
CONTEÚDO		ETAPA	FOLHA
PLANTA DE CONSTRUÇÃO		ANTEPROJETO	002
		ESCALA	

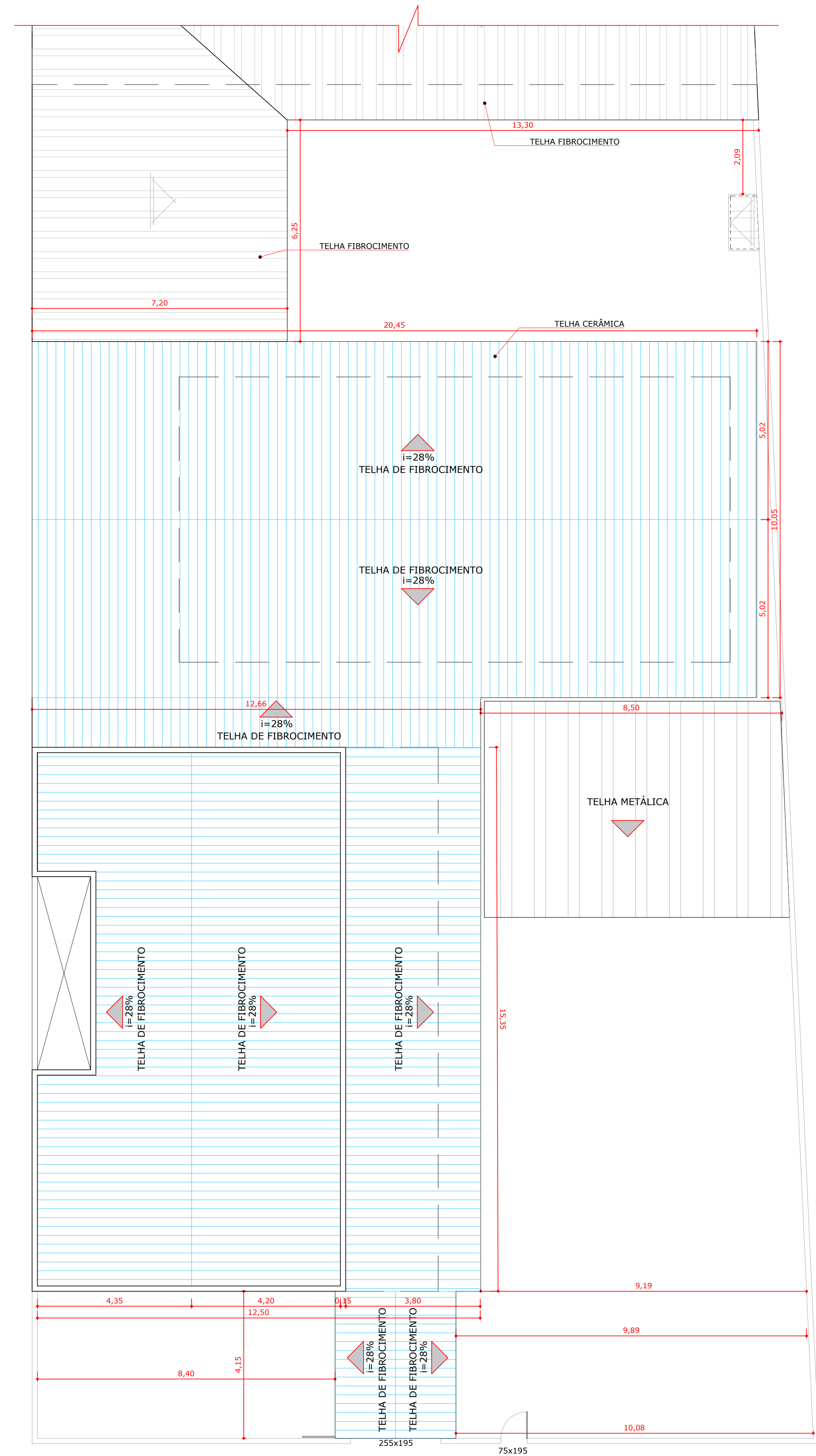


PLANTA BAIXA PAVIMENTO SUPERIOR CONSTRUIR

ESC. 1/75


PLANTA BAIXA TÉRREO CONSTRUIR

ESC. 1/75

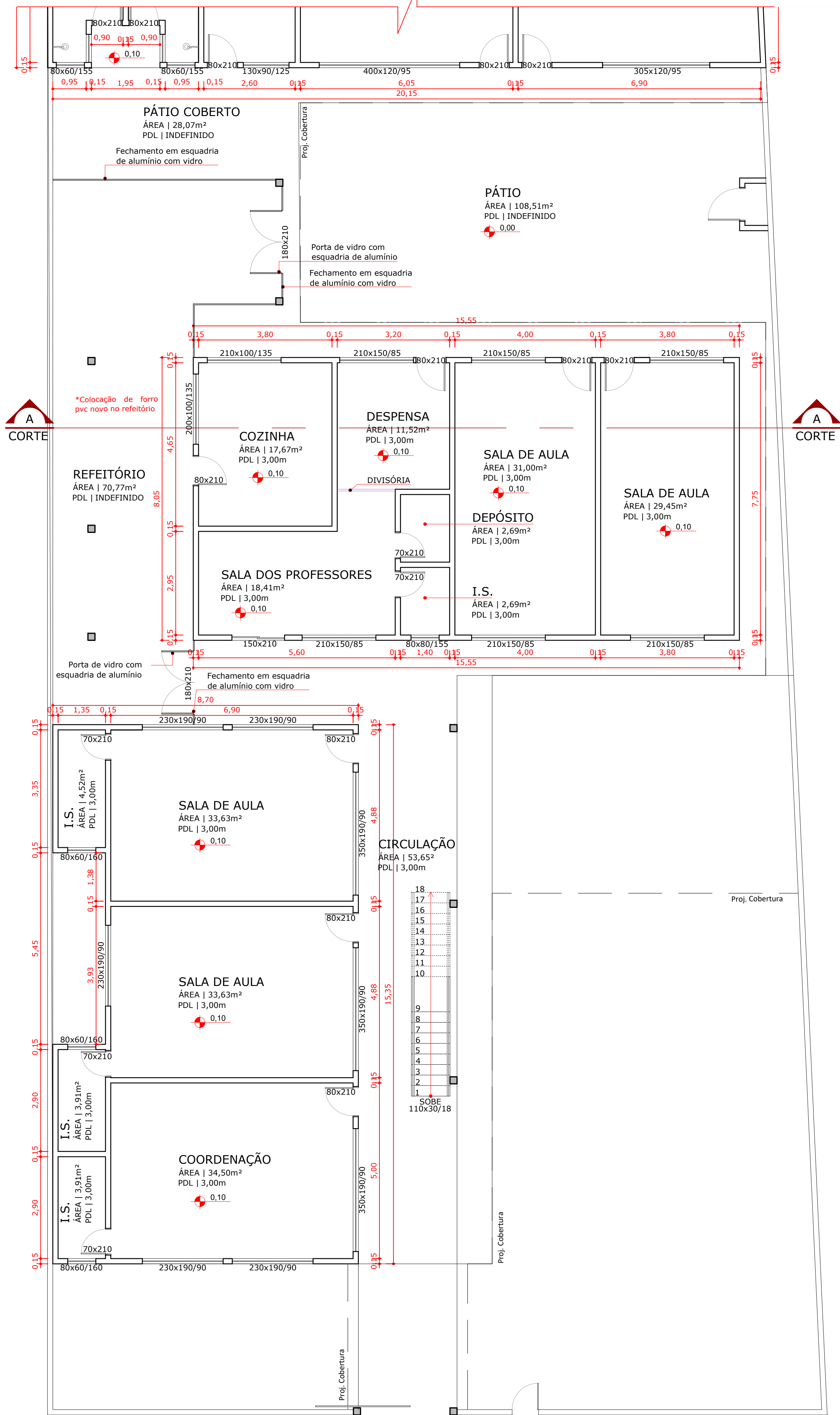


LEGENDA:  
CONSTRUIR

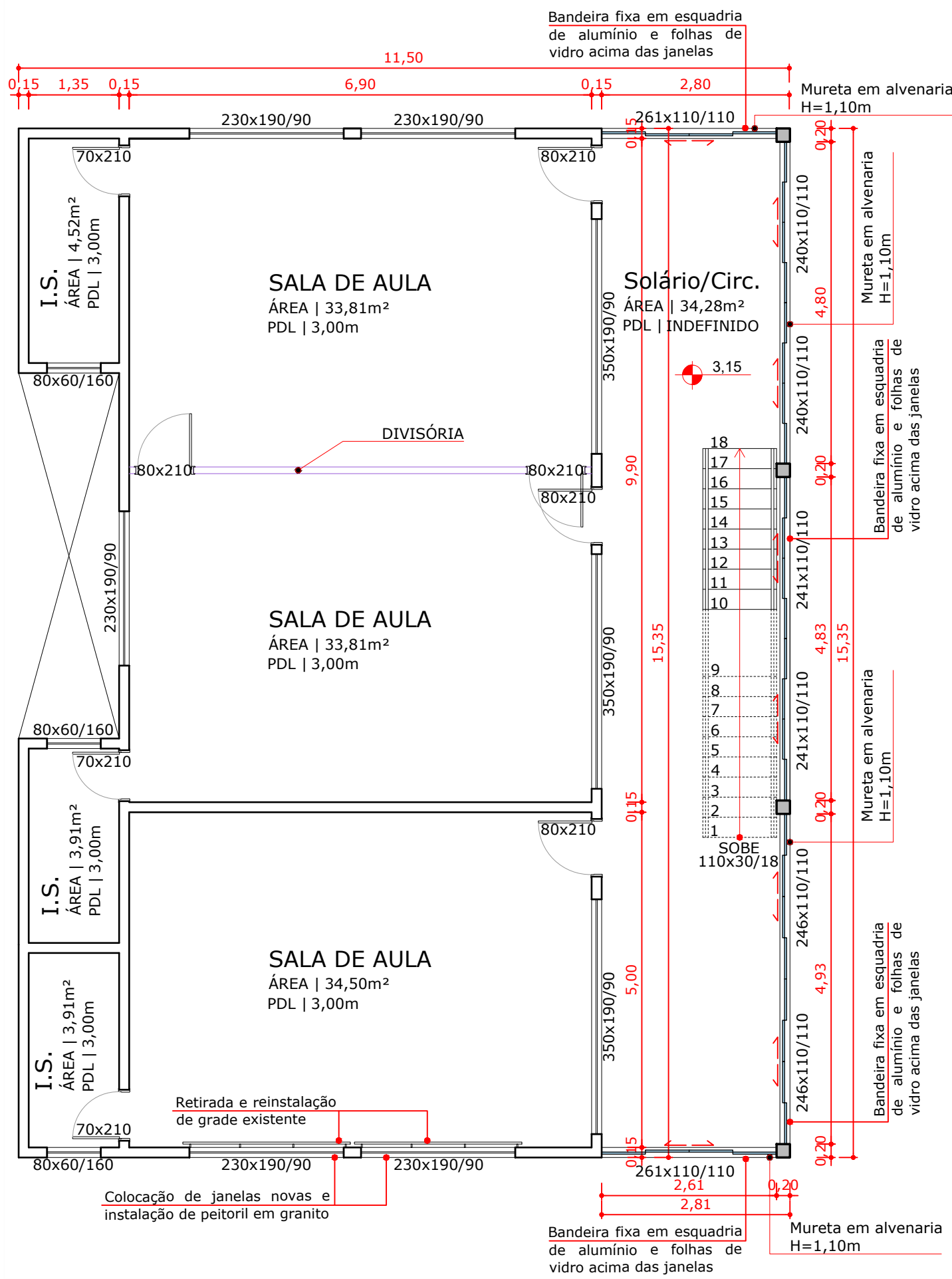
PLANTA DE COBERTURA CONSTRUIR  
ESC. 1/75

PROPRIETÁRIO		RESPONSÁVEL TÉCNICO	
PREFEITURA MUNICIPAL DE ITAJAÍ		ELMIR BORTOLANZA	
		<div>EQUIPE TÉCNICA</div> <div>RESPONSÁVEL TÉCNICO</div> <div>ELMIR BORTOLANZA</div> <div>ARQUITETO E URBANISTA</div> <div>CAU A48286-2</div> <div>DESENHISTA</div> <div>BRUNA K. S.</div>	
OBRA		REFORMA	
EDIFICAÇÃO		CEI VER. HELUIZ ANTONIO MORAES GONZAGA	
ENDEREÇO		R. JOSÉ EUGÊNIO MÜLLER, 130 SÃO JOÃO - ITAJAÍ, SC.	
PROJETO		ARQUITETÔNICO	
CONTEÚDO		PLANTA DE CONSTRUÇÃO	
		DATA	27/07/2023
		ETAPA	ANTEPROJETO
		ESCALA	1/75
		FOLHA	003





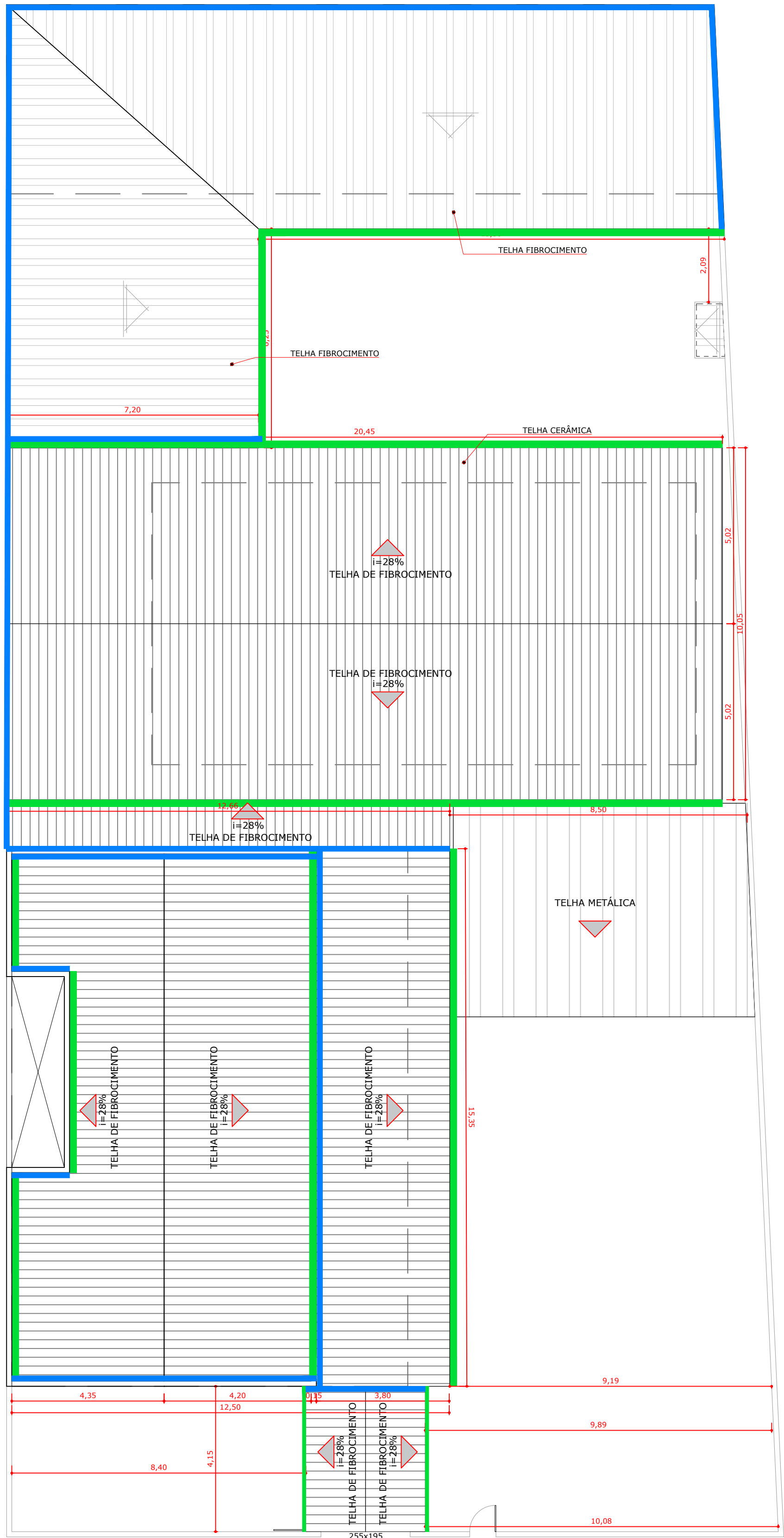
PLANTA BAIXA TÉRREO  
ESC. 1/75



PLANTA BAIXA PAVIMENTO SUPERIOR CONSTRUIR  
ESC. 1/75

QUADRO DE ÁREAS CEI VEREADOR HELUIZ A. M. GONZAGA		
ÁREAS		
ÁREA (m²)	927,75	CONFORME LEVANTAMENTO
ÁREA TOTAL CONSTRUÍDA		
ÁREA (m²)	541,30	
PAVIMENTO TÉRREO	168,50	
SEGUNDO PAVIMENTO	1,16	CONFORME LEVANTAMENTO
CENTRAL DE GÁS		
ÁREA TOTAL CONSTRUÍDA	710,86	

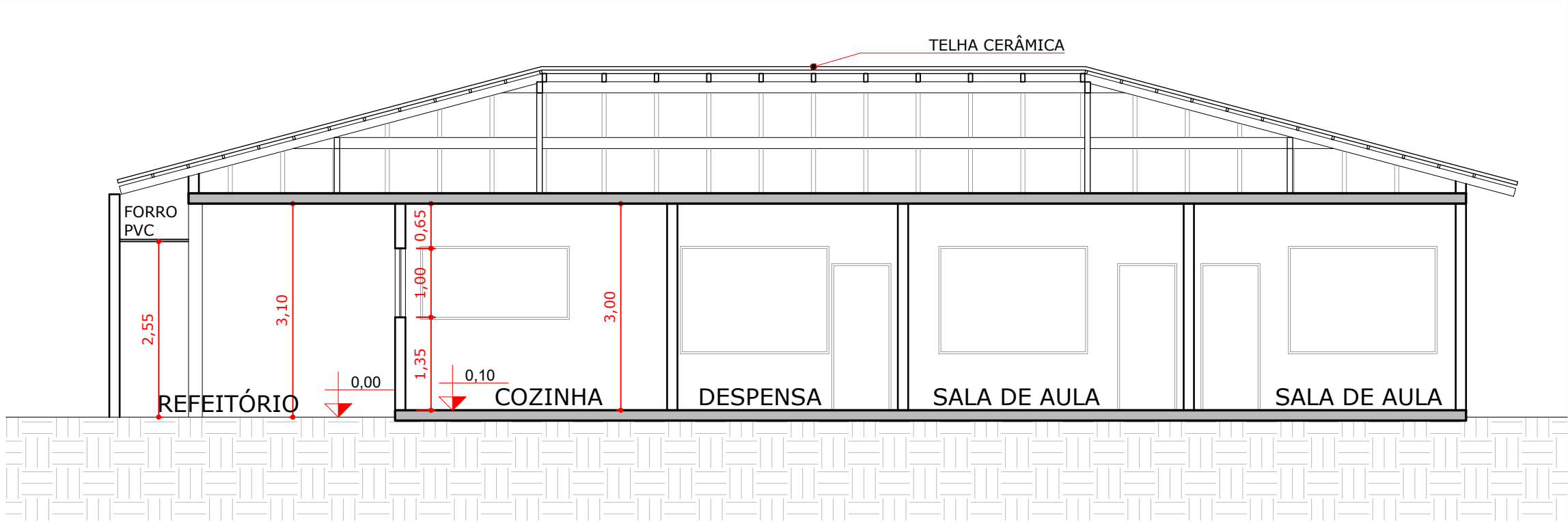
PROPRIETÁRIO	PREFEITURA MUNICIPAL DE ITAJAI			RESPONSÁVEL TÉCNICO	ELMIR BORTOLANZA		
OBRA	REFORMA			EQUIPE TÉCNICA			
EDIFICAÇÃO	CEI VER. HELUIZ ANTONIO MORAES GONZAGA			RESPONSÁVEL TÉCNICO	ELMIR BORTOLANZA		
ENDEREÇO	R. JOSÉ EUGÊNIO MÜLLER, 130 SÃO JOÃO - ITAJAI, SC.			DESENHISTA	BRUNA K. S.		
PROJETO	ARQUITETÔNICO			ARQUITETO E URBANISTA	CAU 448286-2		
CONTEÚDO	PLANTA TÉRREO E PAVIMENTO SUPERIOR			DATA	27/07/2023		
				ETAPA	ANTEPROJETO		
				ESCALA	1/75		
					004		



PLANTA DE COBERTURA

ESC. 1/100

LEGENDA	
<span style="color: green;">—</span>	CALHAS
<span style="color: blue;">—</span>	RUFOS



CORTE AA

ESC. 1/75



FACHADA PRINCIPAL

ESC. 1/75

PROPRIETÁRIO		RESPONSÁVEL TÉCNICO	
PREFEITURA MUNICIPAL DE ITAJAÍ		ELMIR BORTOLANZA	
EQUIPE TÉCNICA			
RESPONSÁVEL TÉCNICO		DESENHISTA	
ELMIR BORTOLANZA		BRUNA K. S.	
ARQUITETO E URBANISTA			
CAU A48286-2			
OBRA			
REFORMA			
EDIFICAÇÃO			
CEI VER. HELUIZ ANTONIO MORAES GONZAGA			
ENDEREÇO			
R. JOSÉ EUGÊNIO MÜLLER, 130 SÃO JOÃO - ITAJAÍ, SC.			
PROJETO		DATA	
ARQUITETÔNICO		27/07/2023	
CONTEÚDO		ETAPA	
PLANTA TÉRREO E PAVIMENTO SUPERIOR		ANTEPROJETO	
		FOLHA	
		INDEFINIDA	
			005